

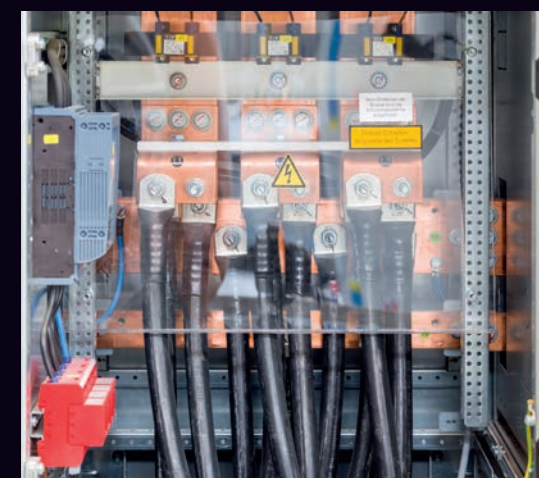
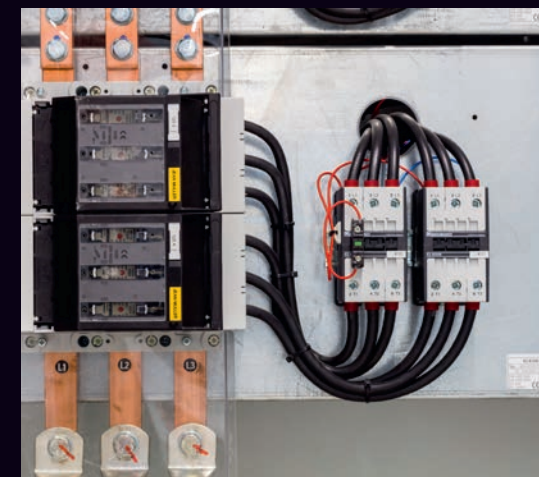


ENERGIEVERTEILUNG

GIG ist Ihr Partner rund um die Elektrotechnik. Unser umfangreiches Portfolio beinhaltet unter anderem die elektrische Versorgung von Anlagen und Maschinen, Beleuchtungssysteme, Gebäudeautomatisierung, Steuer- und Regelungstechnik. Informieren Sie sich hier über unsere Leistungen.

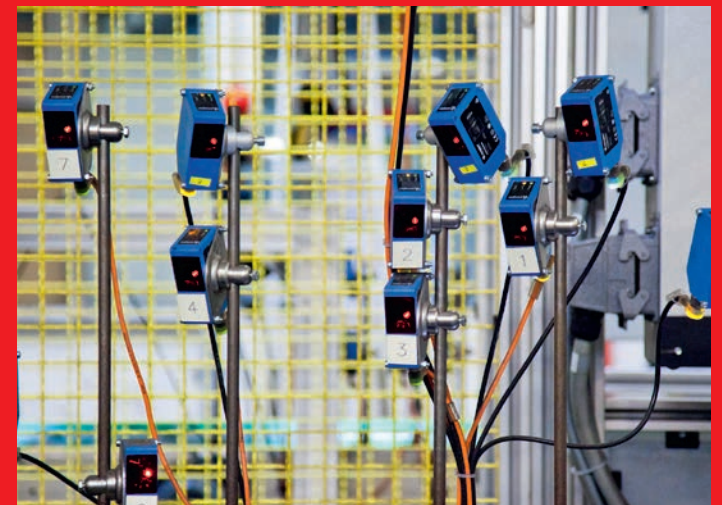
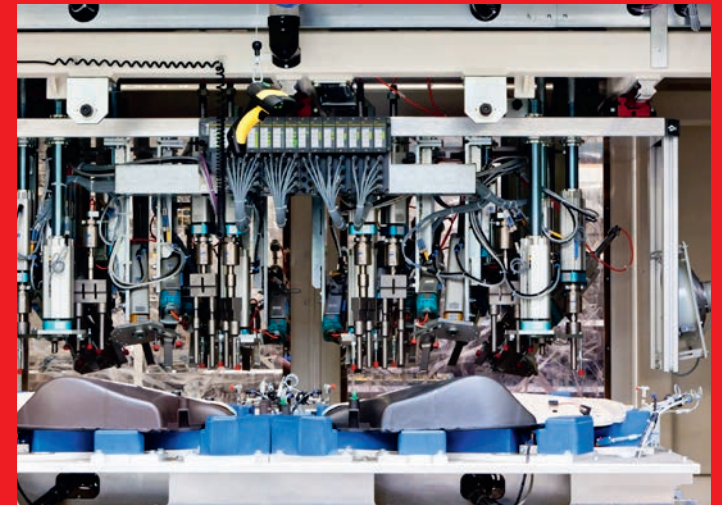
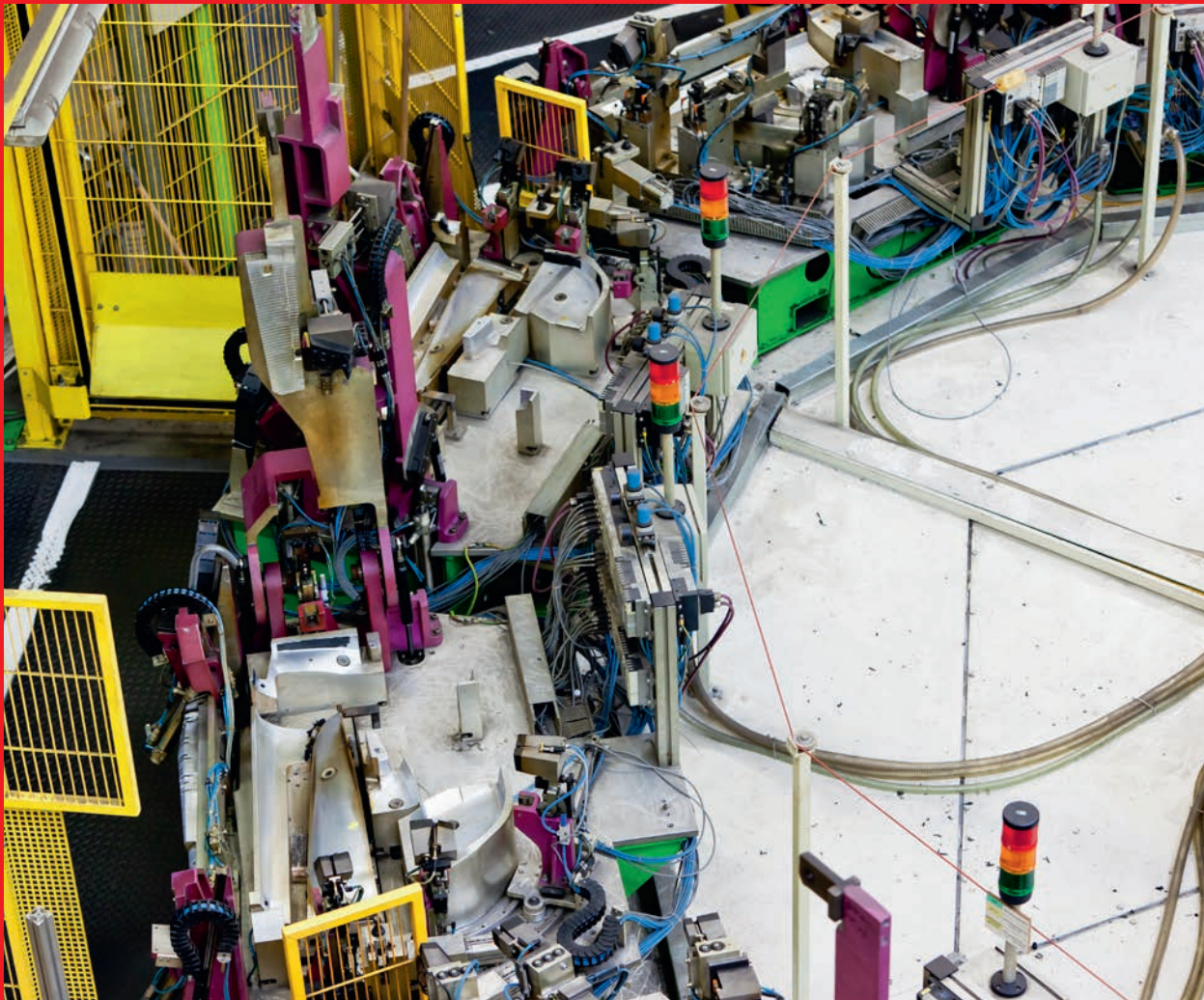
Von der zentralen Hauptverteilung bis zur kleinsten Unterverteilung: Ohne Strom geht nichts. Eine hohe Versorgungssicherheit ist Grundvoraussetzung für einen ungestörten Betrieb. Unnötige und kostspielige Produktionsausfälle durch veraltete und defekte elektrische Anlagen können auf ein Minimum reduziert werden.

Moderne Verteil-Systeme machen es möglich, ein größtmögliches Maß an Sicherheit und Komfort zu realisieren, bei gleichzeitiger Reduktion der Zeit, die für etwaige Fehlersuchen notwendig ist.



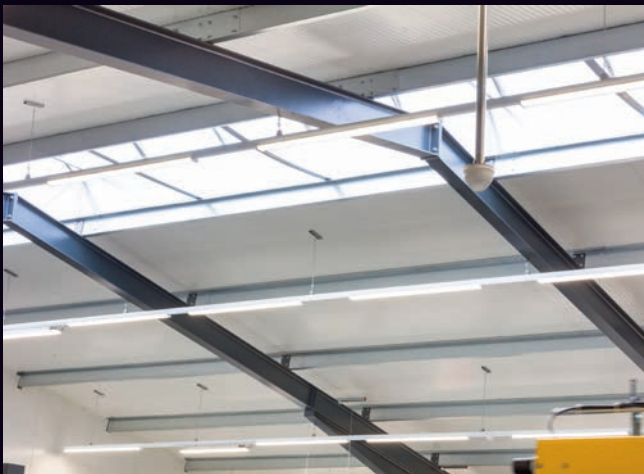
ELEKTRISCHE AUSRÜSTUNG VON MASCHINEN

Maschinen sind das Herzstück vieler industrieller Betriebe. Fehler in elektrischer Ausrüstung können zu Gefährdungen oder Produktionsstopps führen. Ob eine qualifizierte Neu-Installation von elektrischen Komponenten oder eine Fehlersuche in bestehenden Anlagen erforderlich ist, wir stehen Ihnen zur Seite, damit Sie sich auf das wesentliche konzentrieren können, Ihre Produktion!



BELEUCHTUNGSSYSTEME

Ob im Büro, in der Produktionshalle oder auf dem Parkplatz: Eine perfekt auf den Einsatzbereich ausgerichtete Beleuchtung ist unerlässlich. Moderne Beleuchtungssysteme werden heutzutage immer intelligenter und effizienter. Deshalb bieten wir eine auf jeden Kunden individuell angepasste Lösung an.



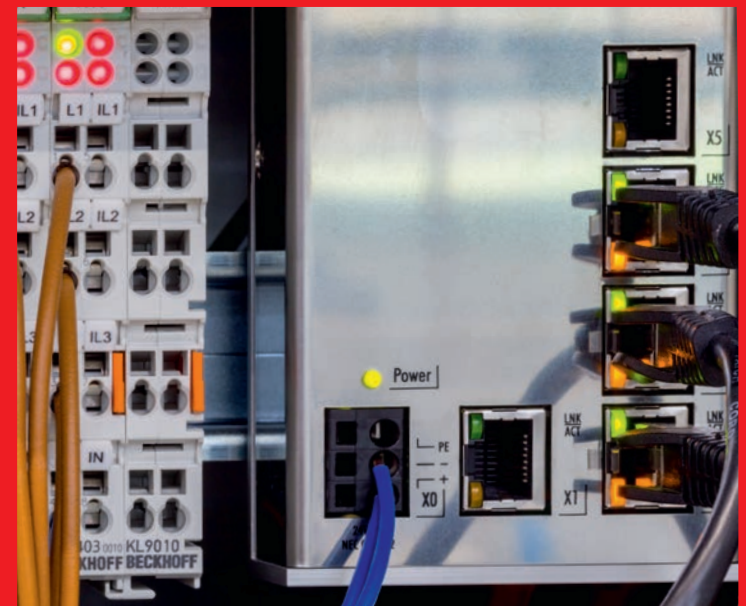
GEBÄUDEAUTOMATISIERUNG

Von der Ladesäule für E-Autos, über die Beschattung bis zum Energiemanagement, moderne Gebäudesystemtechnik ist heutzutage nicht mehr weg zu denken. Eine intelligente Systemtechnik steigert nicht nur die Energie-Effizienz, sondern auch Wohlbefinden und Komfort. GIG garantiert Ihnen eine auf Ihre Bedürfnisse zugeschnittene Umsetzung.



STEUERUNGSTECHNIK

Speicher-Programmierbare Steuerungen sind so individuell, wie ihre Anwendungen. Wir bieten lösungsorientierte Ansätze, um höchsten Ansprüchen gerecht zu werden. Die Zukunft ist automatisch! Seien Sie automatisch mit dabei. GIG ist Ihr Partner für die Zukunft.



MESSEN UND PRÜFEN

Elektrische Betriebsmittel und Anlagen unterliegen einer steten Nutzung. Darum ist eine Überprüfung unabdingbar. Nur durch eine regelmäßige Prüfung kann gewährleistet werden, dass Gefährdungen schon im Entstehen erkannt werden und angemessene Maßnahmen eingeleitet werden können. Fragen Sie noch heute nach einem Termin!



UNSERE WEITEREN LEISTUNGEN

Industrietechnik

Eine hohe Maschinenverfügbarkeit spielt zur Sicherung der Produktion bei unseren Kunden eine große Rolle. Dafür bieten wir mit unseren zahlreichen Spezialisten regelmäßige Wartungen und Anpassungen der Produktionsanlagen an. Von der Instandhaltung der Beleuchtungsanlage bis hin zur Verlagerung von ganzen Produktionsstrecken entwickeln wir gemeinsam mit unseren Kunden individuelle Lösungen.

Gebäudetechnik

Ob Wärmetechnik, industrielle Medienversorgung oder Raumlufttechnik, GIG bietet intelligente Lösungen für kleine und große Projekte. Zusammen mit unseren Teams aus den Bereichen Maschinenbau, Maschinenverlagerung, Anlagenbau und Krantechnik bieten wir gewerkübergreifende Komplett-Systemlösungen aus einer Hand an. Wartungs- und Installationsarbeiten gehören ebenso dazu.

Krantechnik

Krane sind für die Produktion bei unseren Kunden unverzichtbar. Deshalb erarbeiten wir für und mit unseren Kunden speziell konzipierte Lösungen, die den betrieblichen Anforderungen entsprechen. GIG hat langjährige Erfahrung in der Neumontage, sowie in der De- und Remontage vorhandener Krananlagen. Zudem unterliegen Krane im täglichen Einsatz einem entsprechenden Verschleiß. Um die Ausfallzeiten so gering wie möglich zu halten führen wir Wartungen und regelmäßig die wiederkehrende Prüfung nach DGUV-V 52 durch.

Service

Die Philosophie der GIG ist einfach: Unsere Kunden entlasten, damit diese sich auf ihr Kerngeschäft konzentrieren können! Hierzu bieten wir im Service eine Vielzahl von wiederkehrenden Prüfungen inkl. der erforderlichen Dokumentation an. Entweder bei Ihnen vor Ort, oder für mobile Teile auch an unserem Standort in Winsen/Luhe.



SIE HABEN NOCH FRAGEN?

Rufen Sie uns gerne an oder senden Sie uns eine E-Mail!
Wir freuen uns, von Ihnen zu hören.



EIKE MARTEN

Geschäftsführung
+49 4171 890806-0
eike.marten@gigmbh.de



CHRISTIAN PETERSEN

Leitung Elektrotechnik
+49 4171 890806-0
christian.petersen@gigmbh.de

Industrietechnik
Gebäudetechnik
Krantechnik
Elektrotechnik



GIG – die machen das!

GIG mbH
Max-Planck-Straße 19
21423 Winsen/Luhe

+49 4171 890806-0
service@gigmbh.de
www.gigmbh.de